



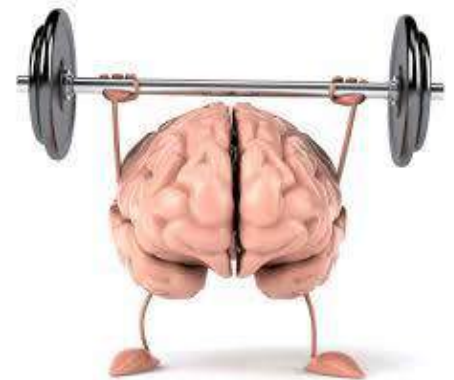
'SOCIEDADE
PORTUGUESA
DE ESCLEROSE
MÚTIPLA.

SPEM
Sociedade Portuguesa de
Esclerose Múltipla
Apresentação

ESCLEROSE MÚLTIPLA

- ❖ É uma doença neuro degenerativa;

- ❖ Aos dias de hoje, não tem cura, mas pode ser mitigada com 4 regras:
 1. Confiança numa equipa profissional
 2. Boa alimentação e controlo de peso
 3. Exercício físico controlado e exercício cognitivo adequado;
 - ✓ Fisioterapeuta e outras terapias de relaxamento
 - ✓ Leitura, jogos de articulação membros-cérebro
 4. Saídas para confraternização no exterior, exposições, representações artísticas, etc.



O que é a SPEM?

IPSS com 35 anos

❖ Missão

- contribuir para melhorar as condições de vida dos portadores de Esclerose Múltipla e das pessoas que com eles convivem.

❖ Presença

- Sede em Lisboa,
- **18 Delegações** (Lisboa, Cascais, Setúbal, Torres Vedras, Braga, Porto, Viana do Castelo, Bragança, Coimbra, Leiria, Faro, Viseu, Beja, Portalegre, Santarém, Évora, Faial e São Miguel)
- **Funcionários, Colaboradores e Voluntários;**

❖ Parcerias

- com associações congéneres e outras com as quais colaboramos na capacitação para **aumentar a proximidade;**



Serviços SPEM



Atendimento Social

Realizamos atendimentos sociais a quem solicite apoio da Spem, de forma a garantir que todos usufruem dos direitos e de que forma podem obtê-los.

Serviço de Apoio Domiciliário

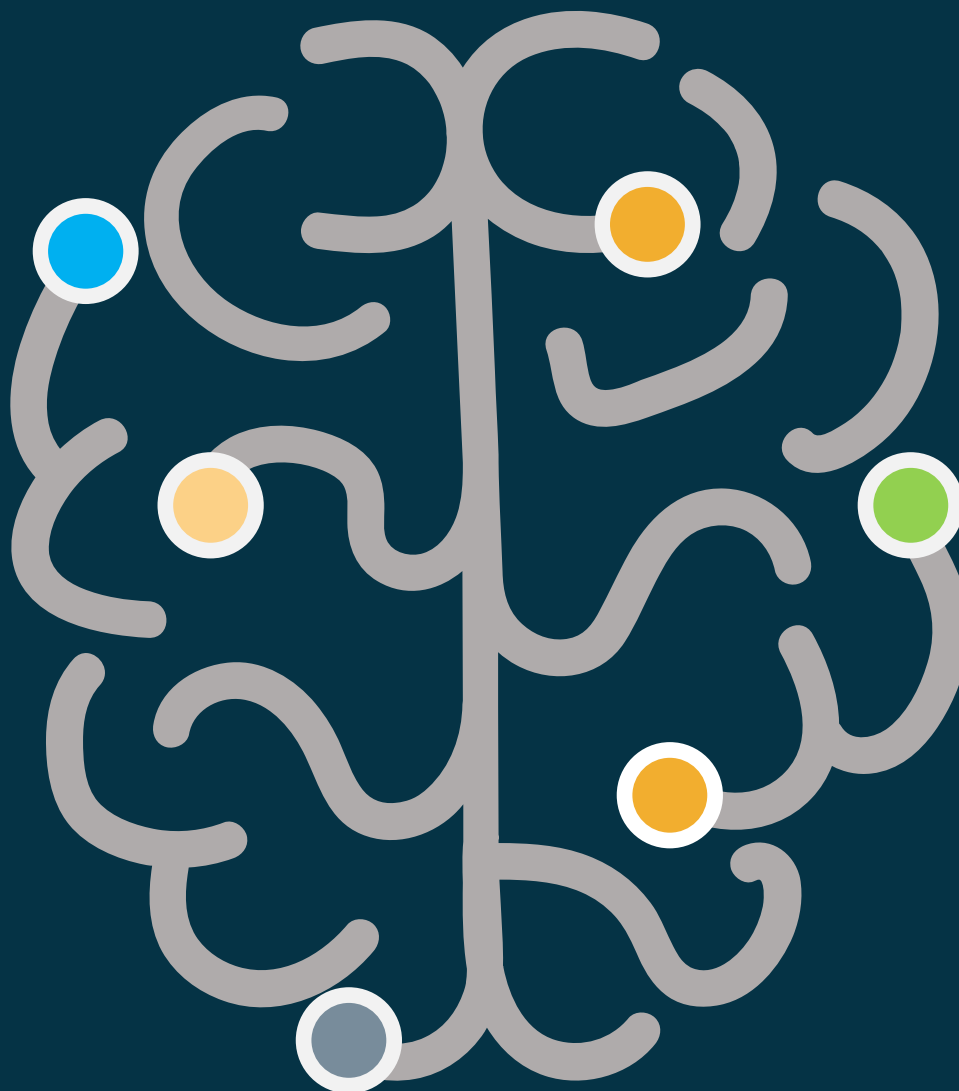
Prestamos serviços de SAD aos utentes que nos solicitem mediante e de acordo com o que necessitam:

- Higiene e Conforto ; -Tratamento de Roupa;
- Higiene Habitacional; - Fornecimento de Refeições

Centro de Actividades Capacitação para a Inclusão

Promovem o desenvolvimento e manutenção de competências, bem como a integração social, através de atividades artesanais, aquisição e treino de competências, sessões de movimento/relaxamento, atividades lúdicas e lúdico-terapêuticas.

Pretende-se assim contribuir para a autonomia da pessoa com Esclerose Múltipla nas atividades do seu dia-a-dia e aumentar, dentro do possível, a sua qualidade de vida.



CAARPD

O Centro de Atendimento, Acompanhamento e a reabilitação de pessoas com Deficiência e ou incapacidade visa:

- Atendimento e Acompanhamento Social;
- Apoio Jurídico;
- Apoio Psicológico
- Projecto EM'pregabilidade

Neurorreabilitação


Disponemos de um serviço de Neurorreabilitação inovador que promove a autonomia e bem estar através de:

- Fisioterapia
- Terapia Ocupacional
- Terapia da Fala

Projetos

- LEM'Rede
- EM'Equilibrio
- EM'Atividade
- E Agora o que vamos comer?
- Futuro Feliz

Atendimento Social

- Diagnóstico Recente:
 - Tenho EM e agora?
 - Que medicação devo tomar?
 - Estou de baixa, não consigo trabalhar, como vou fazer?
 - Sou obrigado a comunicar à minha entidade patronal?
 - Que direitos tenho?
- 
- A decorative graphic consisting of several short, thick orange dashes arranged in a curved, upward-sloping path in the bottom right corner of the slide.

Centro de Atividades para a Capacitação e Inclusão - CACI

- Desenvolvimento de competências relacionais, pessoais e sociais;
- Promoção do bem-estar, da qualidade de vida, da ocupação e da interação com o meio;
- Capacitação para a inclusão social e profissional;



Centro de Atividades para a Capacitação e Inclusão – CACI

- Contrariar a tendência para o isolamento e perda da identidade pessoal;
- Construção ou fortalecimento da identidade dos indivíduos;
- Construção e manutenção de relacionamentos e interação com a sociedade;
- Fortalecimento da autoestima;
- Fortalecer o sentimento de pertença a uma comunidade
- Preservar ou melhorar o desempenho das atividades cognitivas sensoriais e motoras



As nossas iniciativas Socialmente Úteis!

- Proporcionam a valorização pessoal e o máximo aproveitamento das capacidades e potencial da pessoa, no sentido de facilitar a sua autonomia, e sempre que possível uma transição para programas de integração socioprofissional.
- Permitem uma auto manutenção das atividades.



Lavandaria Social

Protocolos com estabelecimentos comerciais da zona e fazer o tratamento de roupas a preços sociais e assim permitir um retorno financeiro para a Instituição.

Ao mesmo tempo aumentar a capacidade da resposta atual, podendo incluir utentes atualmente acompanhados em outras respostas de forma a ir de encontro aos planos de intervenção definidos para os mesmos (Reconversão e Reintegração Profissional).



Atelier Social

Execução de pequenos trabalhos de costura, que podem ser um complemento da Lavandaria Social.

Execução de produtos vendáveis em Vendas de Garagem ou Feiras, bem como ofertas para eventos (Casamentos, Batizados e Empresas),



Café Social

Dinamizar para funcionamento interno da copa da Instituição com execução de pequenos-almoços e lanches, (sumos, bolos caseiros e salgados).

E assim, desenvolver competências que facilitem a integração social, nomeadamente a valorização pessoal através da execução das tarefas.



Loja Social

Foi uma forma da SPEM homenagear os seus “artesãos”, expondo os seus artigos e ajudando a que mais pessoas adquiram as peças e apoiem a causa e as pessoas com Esclerose Múltipla (EM).

Os artigos presentes na nossa loja são obra dos utentes que participam nas atividades do Atelier Social.



Serviço de Apoio Domiciliário (SAD)

- Higiene Pessoal e Conforto
- Higiene Habitacional
- Tratamento de Roupa
- Fornecimento de Refeições



Neurorreabilitação

- Fisioterapia
- Terapia da Fala
- Terapia Ocupacional



12 de outubro de 2021

Centro de Atendimento Acompanhamento Reabilitação de Pessoas com Deficiência (CAARPD)



- Atendimento e Acompanhamento Social;
- Apoio Jurídico;
- Apoio Psicológico;
- Projecto EM'pregabilidade.



Psicologia

- Consultas de Psicologia - Presencial e Online
- Estimulação Cognitiva
- Apoio e Acompanhamento Psicológico
- Reabilitação Cognitiva



Projetos



*“A verdadeira
Incapacidade está
no cérebro das
pessoas que pensam
que ser diferente é
ser inferior”*

